

Materialsammlung

...Nachhaltigkeit heißt auch, Materialien häufiger zu nutzen...

Für die Bildungsarbeit in allen Schulen und pädagogischen Einrichtungen sowie interessierten Stellen in Heidelberg und im Rhein-Neckar-Kreis bieten wir zahlreiche Bildungsmaterialien an, die Sie bei uns kostenlos ausleihen können.

Weitere Materialien für unsere Bildungsarbeit wie z.B. Ablaufpläne, Kartensets, Arbeitsblätter o.ä. können wir Ihnen als PDF zur Verfügung stellen.

Schreiben Sie uns eine Mail mit Angabe des Materials und des gewünschten Zeitraumes und dann stimmen wir die Verfügbarkeit mit Ihnen ab.

Zudem beraten wir Sie gerne zu Umsetzungsmöglichkeiten und vermitteln zu weiteren Angeboten, Projekten und Akteuren.

Im Folgenden finden Sie eine Übersicht. Da wir unsere Angebote immer weiterentwickeln, fragen Sie uns auch gerne direkt an.

KONTAKT

Michael Boeke

Tel. 06221 99875-39

m.boeke@kliba-heidelberg.de

Hanna Henkel

Tel. 06221 99875-37

h.henkel@kliba-heidelberg.de

Anita Köhler

Tel. 06221 99875-26

a.koehler@kliba-heidelberg.de

Überblick Materialien für Grundschulen und SBBZ

- Treibhauseffekt und Klimawandel
- Energie und Klimaschutz am Beispiel Strom
- Müll und Klimaschutz
- Klimabewusste Ernährung
- Nachhaltige Mobilität

Überblick Materialien für weiterführende Schulen

- Energie und Klimaschutz am Beispiel Strom
- Projekttag „Energie- und Klimaschutz“
- Klimaschutz mit dem Ökologischen Fußabdruck
- Nachhaltige Mobilität
- Energiemanager*innen Schulung

„Treibhauseffekt und Klimawandel“ für Grundschulen und SBBZ

Atmosphären-Theaterstück



Rollenkarten und Materialien zum Nachspielen des Treibhauseffektes

Erdmodell



Modell und Kartenlegeset zur Erklärung des Treibhauseffekts, der globalen Erwärmung sowie den Einflussfaktoren durch den Menschen.

Versuch Treibhauseffekt

Wo wird es wärmer?
Unter der Schale oder daneben und warum ist das so?



Versuch CO₂

Essig und Backpulver reagieren miteinander. Dabei entsteht CO₂.



Forschen „Erde hat Fieber“



Materialset zum offenen Forschen zu Treibhauseffekt und globaler Erwärmung.

Klimafolgen



Lesegeschichten zu Klimafolgen, **Bilder** zu Klimafolgen, die auf einer Weltkarte platziert werden.

„Energie und Klimaschutz am Beispiel Strom“ für Grundschulen und SBBZ; teilweise auch für weiterführende Schulen (Sekundarstufe 1)

<p><u>Kraftwerke und Energieträger</u></p>  <p>Woher kommt unser Strom und wie wird er bereitgestellt? Kartenlegeset zu verschiedenen Kraftwerken/ Energieträgern mit jeweiligen Vor- und Nachteilen.</p>	<p><u>Erdmodell</u></p>  <p>Modell und Kartenlegeset zur Erklärung des Treibhauseffekts, der globalen Erwärmung sowie den Einflussfaktoren durch den Menschen.</p>
<p><u>Stromleistungsmessungen</u></p>  <p>Strommessgeräte: Was benötigen verschiedenen Elektrogeräte an Strom und haben sie im ausgeschalteten Zustand auch 0 Watt?</p>	<p><u>Lampenkoffer</u></p>  <p>Materialkoffer und Kartenlegeset zum Vergleich von Leuchtmitteln zu Stromverbrauch, Lebensdauer und Preis.</p>
<p><u>Handkurbelgenerator</u></p>  <p>Aus welchen Bausteinen besteht ein Generator? Wenn alles richtig angeschlossen ist, kann mit Muskelkraft die Lampe zum Leuchten gebracht werden.</p>	<p><u>Radrolle</u></p>  <p>Materialbox</p>

Funktionsweise Thermostatventil



Materialset: Wie funktioniert ein Thermostatventil?

Station Sonnenenergie



Kleine **Solaranlagen** und Solarspielzeug zum Anschließen und Ausprobieren.

Station Wasserkraft



Bastelset zum Bauen einer Wasserturbine. Wie muss eine Turbine geformt sein, so dass sie die Kraft des Wasser möglichst gut übernehmen kann.

Station Windkraft



Bastelset für ein Windrad.

Station Klimafreundlich - klimaunfreundlich



Kartenlegeset mit Alltagsbeispielen und wie sie unser Klima beeinflussen.

Station Kartoffel-Batterie



Materialset zum Bau eines Stromkreises aus Kartoffeln, Zinknägeln und Kupfer.

„Müll und Klimaschutz“ für Grundschulen und SBBZ

Müllsortierspiel



Sortieraufgabe: Mülltonnen und Müll

Weg des Mülls



Kartenlegeset (spezifisch für HD oder RNK)

Station: Verpackung & Vermeidung



Sortierspiel mit Bildern: Finde die Paare
Darf nicht zur Verfügung gestellt werden; wird noch durch eigenes Material ersetzt.

Station: Elektrogeräte



Bilder mit kurzen Beschreibungen: Der Weg des Elektroschrotts und dessen Folgen für Mensch und Umwelt.

Station: Einweg & Mehrweg



Sortieraufgabe mit realen Verpackungen: Worin liegt der Unterschied?

Station: Klimaschutz in Tüten



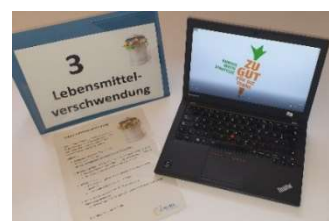
Kurz-Quiz: Der Weg der Plastiktüte

Station: Papier



Aufgabe mit Realgegenständen: Warum und wo Recyclingpapier nutzen?

Station: Lebensmittelverschwendung



Kurz-Film und Diskussion.

„Klimabewusste Ernährung“ für Grundschulen und SBBZ

Brot Dosen-Check



Wie klimafreundlich ist deine Brotdose heute gepackt?

Modelllandschaft



Gegenstände für mögliche Handlungsbereiche zum Klimaschutz

Station: Obst & Gemüse der Saison



Kartenlegespiel mit Vorlage Jahreszeiten: Sortiere Gemüse und Obst nach ihren Erntezeiten in Deutschland.

Station: Essen auf Reisen



Bilder und Weltkarte: Findet heraus, wo das Obst und Gemüse herkommt.

Station: Alles vom Tier – am Beispiel Kuh



Legespiel: Wie hängt der Klimawandel und die Kuh zusammen?

Station: Verpackung & Vermeidung

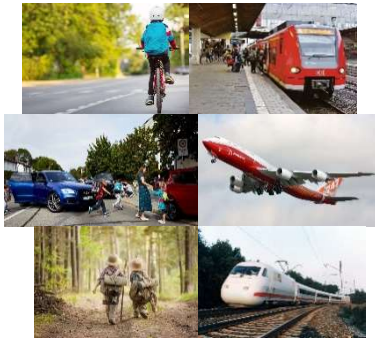


Sortierspiel mit Bildern: Finde die Paare

Darf nicht zur Verfügung gestellt werden; wird noch durch eigenes Material ersetzt.

„Nachhaltige Mobilität“ für Grundschulen, SBBZ und weiterführende Schulen (Sekundarstufe 1)

Positionierung im Raum und Begriffsklärung



Bilder und Mindmap

Zusatz: Quiz



Quizkarten

Station: Verkehrsmittel und ihre Emissionen



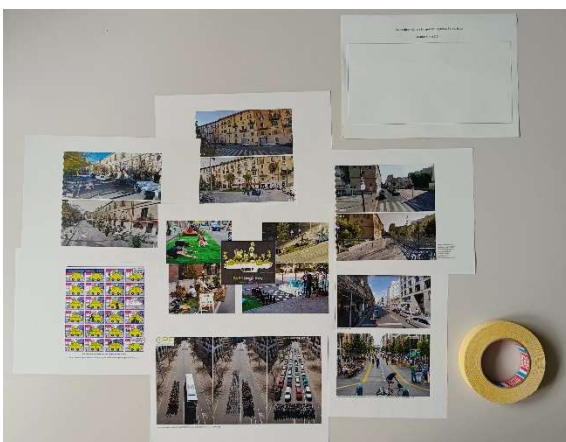
Kartenlegeset und Diskussion.

Station: Mobilität weltweit



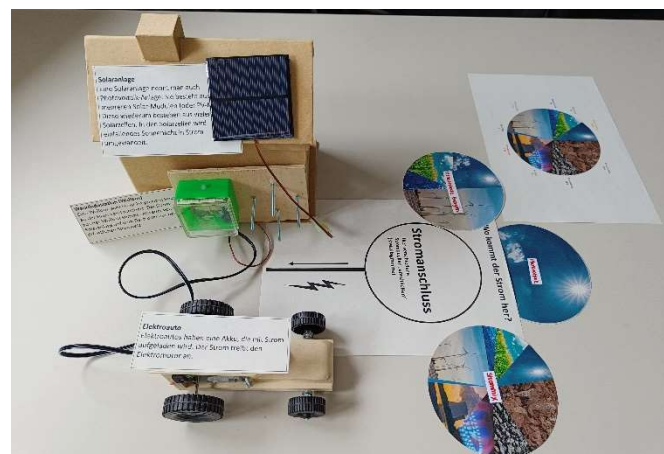
Bilder und Zusatzinformationen

Station: Flächennutzung



Bilder und Gestaltungsaufgabe im Raum.

Station: Elektromobilität



Modell und Kartenset

Projekttag „Energie und Klimaschutz“ für weiterführende Schulen (Sekundarstufe 1)

Energiemanager*innen Schulung

<p><u>Modelllandschaft/ Modellstadt</u></p> <p>Gegenstände für mögliche Handlungsbereiche zum Klimaschutz und Nachhaltigkeit.</p>	<p><u>Ökologischer Hand- & Fußabdruck</u></p> <p>Hand- und Fußspuren und Laufzettel Weitere Infos und Bezugsquellen siehe KLiBA Webseite:</p> <p>KLiBA_Material_Bezugsquellen.pdf</p>
<p><u>Klimafolgen</u></p> <p>Lesegeschichten zu Klimafolgen, Bilder zu Klimafolgen.</p>	<p><u>Erdmodell</u></p> <p>Modell und Kartenlegeset zur Erklärung des Treibhauseffekts, der globalen Erwärmung sowie den Einflussfaktoren durch den Menschen.</p>
<p><u>Station: Der Weg des Handys</u></p> <p>Kurz-Film und Kartenlegeset: Rohstoffe und Abbau.</p>	<p><u>Station: Klimabilanz von Lebensmitteln</u></p> <p>Lebensmittel und deren CO₂-Bilanz.</p>

Station: So isst die Welt



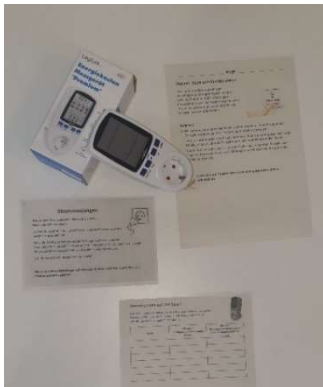
Bilder: Vergleiche den Wocheneinkauf verschiedener Länder

Station: Fast Fashion



Kartenlegeset und Bilder: Der lange Weg der Kleidung und ihre Folgen für Mensch und Umwelt.

Station: Stromleistungsmessungen



Strommessgeräte: Was benötigen verschiedenen Elektrogeräte an Strom und haben sie im ausgeschalteten Zustand auch 0 Watt?

Funktionsweise Thermostatventil



Materialset: Wie funktioniert ein Thermostatventil?

Radrolle und Handkurbelgenerator



Materialbox

Station: Solarkocher



Ausleihbar bei der Stadt Heidelberg oder der IGH Heidelberg

Schulhauscheck



Laufzettel: Erhebungsbogen zum Energieverbrauch in verschiedenen Räumen im Schulgebäude.

Klima-Tandem



Gegenstände nachhaltigen Konsums:
Paare finden klimafreundlicher –
klimaunfreundlicher